

# 施工手順

インストール順序



杭打ち  
(コンクリート補強必要)



横棧取付



パネル取付

2段設置 設計条件について

## 通常パネル (横長16XX)

≦ 36 m/s 風速  
≦ 1000 mm 地上高  
制限なし 積雪量

2段設置 設計条件について

## 大きいパネル (横長20XX)

≦ 34 m/s 風速  
≦ 1000 mm 地上高  
制限なし 積雪量

1段設置 設計条件について

## 通常パネル (横長16XX)

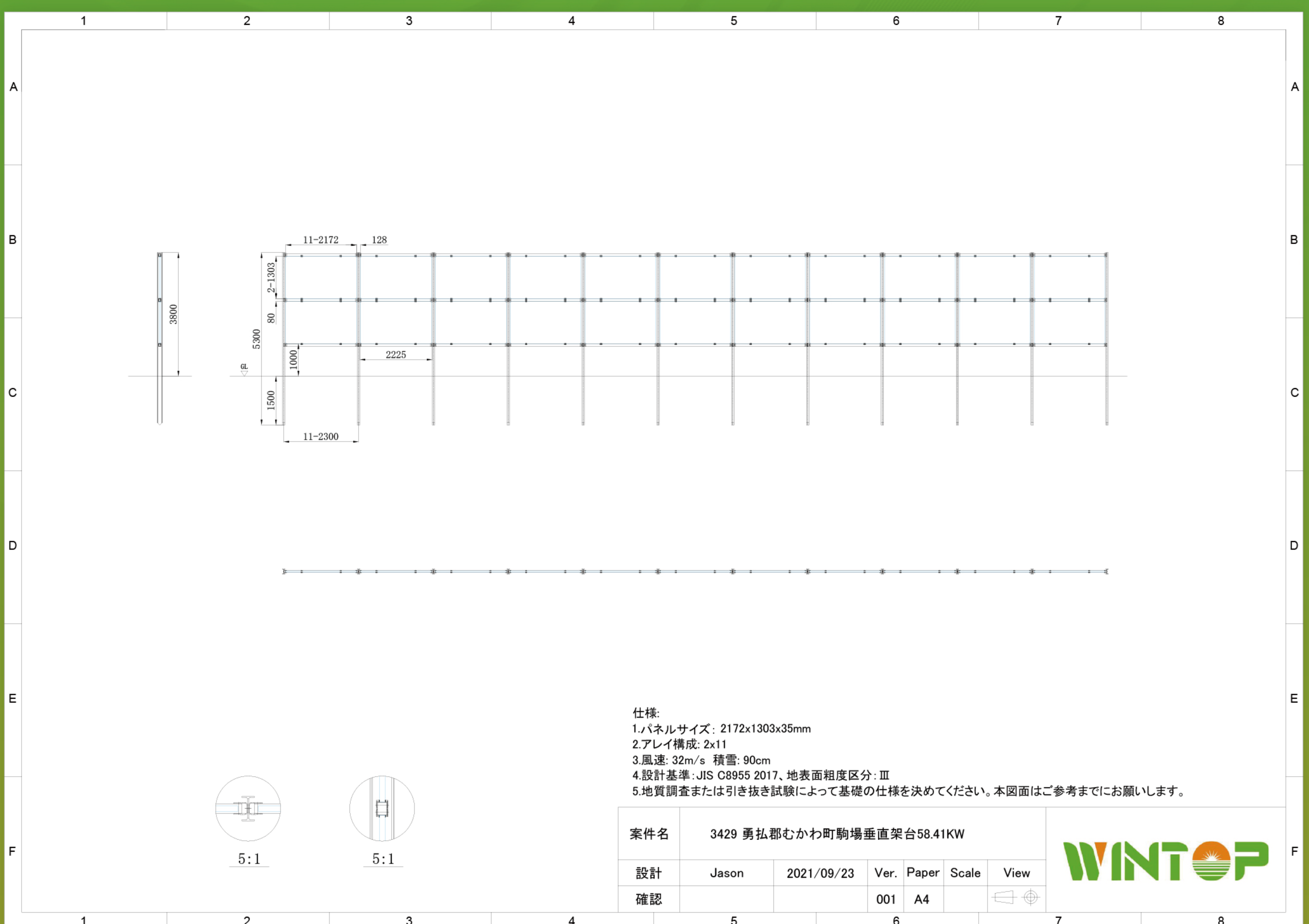
≦ 38 m/s 風速  
≦ 2000 mm 地上高  
制限なし 積雪量

1段設置 設計条件について

## 大きいパネル (横長20XX)

≦ 36 m/s 風速  
≦ 2000 mm 地上高  
制限なし 積雪量

施工手順 参照図面 3429 勇払郡むかわ町駒場垂直架台58.41KW



施工手順 参照図面 垂直架台51.92KW案件

